

## ZO DOE JE DAT



Xxxx

Voor een schoon schip moet ook de vloer netjes zijn. Een kruimeldief is leuk voor de ontbijt tafel, maar voor scheepsvloeren heb je een echte stofzuiger nodig. Liever geen los en log huishoudapparaat, dus installeren we een Beflexx inbouwstofzuiger in de Tijgerhaai.

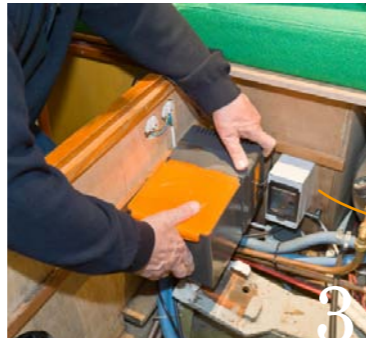
# Dag stoffer en blik, hallo inbouwstofzuiger



De stofzuiger moet op een plek worden ingebouwd waar je met de uittrekbare slang (van anderhalve tot 9 meter!) alle hoeken en gaten van de boot kunt bereiken. We vinden een plekje in de kajuitbank, waar bovendien een 230V stopcontact zit.



De Beflexx kun je op verschillende manieren monteren. Hier wordt de montageplaat vastgeschroefd.



We hangen de compacte stofzuiger aan de montageplaat.

Xxxx

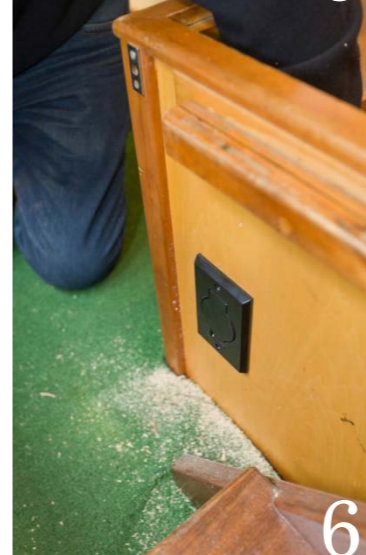


De stofzuiger heeft een externe aansluiting voor de flexibele slang. Dat wil zeggen: niet direct op het apparaat zelf, maar bijvoorbeeld in de zijkant van de kajuitbank. Hier de voorbereiding met de gatenzaag.



5

De grote truc van die aansluiting: het is een soort aan/uitknop. Zodra je de slang vastklikt, gaat de stofzuiger aan.



6

Zaagstof laten we expres liggen. Zo kunnen we de stofzuiger na installatie direct testen.



7

Hier wordt de permanente verbindingsslang tussen de stofzuiger en de aansluiting op lengte gezaagd.

Xxx



8

We sluiten de stofzuiger aan op het 230V-circuit. Zo kunnen we stofzuigen aan de walstroom, maar ook via de omvormer. Er is overigens ook een 24V-versie.



9

Test geslaagd. Dit is de zuigkracht die je thuis gewend bent. Hoewel: het is stiller omdat de stofzuiger diep in de bank is ingebouwd. De slang rekt op tot negen meter.

Xxx



10

Dit is alles wat je ziet van het hele systeem: een soort stopcontact. Letterlijk een kwestie van 'plug and play'. Voor het vervangen van een volle stofzuigerzak moet je natuurlijk bij het apparaat zelf zijn.

Met dank aan Beflexx, zie [www.beflexx.com](http://www.beflexx.com)