

# PLUG AND PLAY KÉZIKÖNYV

# B<sup>®</sup> BEFLEXX

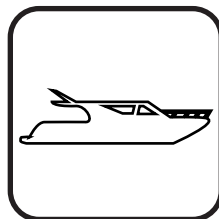
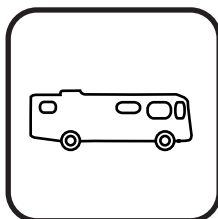
**Erős és legkompaktabb központi porszívómegoldás a lakókocsija,  
lakóautója, hajója, teherautója és még sok minden más számára!**

## BEFLEXX BF1000-24

### **A TULAJDONOS SZÁMÁRA:**

Gondosan olvassa el a kezelési útmutatót #60506 a BEFLEXX<sup>®</sup> rendszer leghatékonyabb felhasználásához.

**A KÉSZÜLÉK KIZÁRÓLAG  
LAKÓKOCsIBAN HASZNÁLHATÓ.**



Kérjük, győződjön meg arról, hogy a beszerelés befejeztével ez a felhasználói szerelési kézikönyv a tápegységnél vagy a fogyasztónál marad.

A JÖVŐBELI HIVATKOZÁS CÉLJÁBÓL  
JEGYEZZE FEL AZ ALÁBBI INFORMÁCIÓT

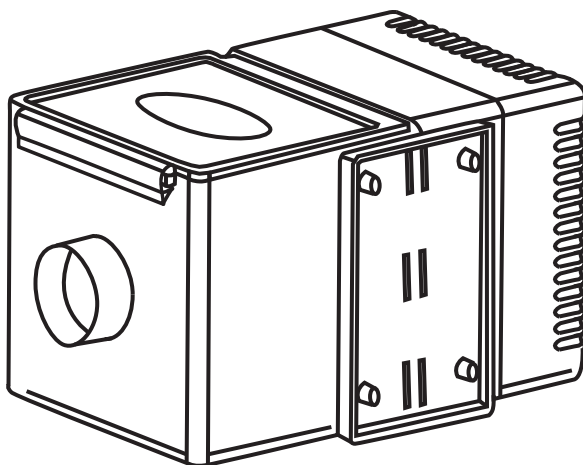
ÉRTÉKESÍTETTE \_\_\_\_\_  
VÁSÁRLÁS IDŐPONTJA \_\_\_\_\_  
VÁSÁRLÁS HELYE \_\_\_\_\_  
SZÉRIASZÁM \_\_\_\_\_

# BEFLEXX BF1000-24

Üzemeltetési és karbantartási útmutató

## TARTALOM

Fontos óvintézkedések	3	Használati útmutató	6
Általános információk	4	Tartozékok	7
Elektromos hálózat	4	Garancia	8
Üzembe helyezés	5		



Elektromos készülékek használata során mindig be kell tartani az alapvető biztonsági előírásokat, beleértve az alábbiakban felsoroltakat.

**MIELŐTT HASZNÁLNÁ EZT A KÖZPONTI PORSÍVÓ RENDSZERT, OLVASSA EL AZ ÖSSZES UTASÍTÁST.**



## FIGYELMEZTETÉS

**A tűz, áramütés vagy sérülés megelőzésének érdekében:**

- Ez a porszívó csak száraz szivásra alkalmas. Ne használja nedves felületeken, vagy folyadékok, forró törmelék, esetleg bármilyen olyan gyúlékony tárgy felszívására, amely kárt okozna a porszívóban.
- Ne húzza vagy hordozza a kábelnél fogva, ne használja a kábelt, mint fogót, ne zárja rá az ajtót, ne húzza éles sarkak és élek körül. Ne menjen át kábeleken a készülékkel. Tartsa távol a kábelt a fűtött felületektől.
- Ne engedje, hogy játékként használják. Szigorú felügyelet szükséges, ha a porszívó gyerekek által, vagy gyerekek közelében van működtetve.
- Ezt a porszívót csakis a kézikönyvben leírt célra használja. (A nem a gyártó által javasolt kiegészítők használata tüzet, áramütést, sérülést vagy kárt okozhatnak a rendszerelemekben.)
- A motor megfelelő szellőzésének a biztosításáért szerelje legalább 8"-re a padlótól, mennyezettől vagy az oldalfal sarkától.
- Soha ne működtesse a porszívót ha sérült a vezetéke, ha nem az elvárások szerint működik, vagy ha leesett, megrongálódott. Javítás végett vigye vissza egy felhatalmazott kereskedőhöz/forgalmazóhoz.
- A készülék nyílásaiba ne tegyen semmilyen tárgyat. Ne használja a terméket, ha bármelyik nyílás is blokkolva van. A nyílásokat tartsa szabadon a portól, szősztól, hajtól és bármí másztól, ami csökkentené a légáramlást/szivást. A légáramlás hiánya a motor túlmelegedését okozhatja.
- A porszívó szivást hoz létre. A nyílásokat tartsa szabadon a hajtól, arctól, ujjaktól, minden testrésztől és laza öltözéktől.
- Ne működtesse porzsák és/vagy szűrő nélkül.
- Kapcsolja ki az összes vezérlést mielőtt kihúzná. Szervizelés előtt húzza ki a konnektorból.
- Nedves kézzel ne érjen a vezetékhez vagy a tápegységhez.
- Legyen különösen óvatos a lépcsők takarítása folyamán.
- Ne helyezze a tápegységet magas hőmérsékletű környezetbe vagy elérhetetlen helyre.
- Ne használjon hosszabbítókat vagy konnektorokat nem megfelelő áramerhelhetőséggel.
- Ne szívjon fel semmi olyat, ami ég vagy füstöl, mint például cigarettát, gyufát vagy forró hamut.
- Ne használja nedves felületeken.
- Ne szívjon fel gipszkarton port vagy lisztet, mivel az kárt okozhat a porszívójában.
- Ezt a készüléket nem használhatják személyek (beleértve gyerekek) csökkent fizikai, érzékszervi vagy mentális képességekkel, vagy kevés tapasztalattal és tudással, hacsak nem kaptak felügyeletet vagy útmutatást a készülékre vonatkozó használathoz egy olyan személytől, aki a biztonságukért felelős.
- Ha a készülék hibás, nem szabad használni.
- Az elektromos készülékeket a letakarításuk előtt húzza ki.
- Ne szívjon fel gyúlékony vagy éghető folyadékokat, mint a benzin, vagy ne használja olyan területeken, ahol ezek jelen lehetnek.
- Győződjön meg arról, hogy a lakókocsija vagy kamionja fedélzetén a porszívót egy biztosítékkal ellátott elektromos hálózathoz csatlakoztatja.
- Ha előreláthatóan nem fogja pár napig használni a porszívót, akkor húzza ki a tápkábelt.

## NE DOBJA KI AZ ÚTMUTATÓT

## ÁLTALÁNOS INFORMÁCIÓK

A BEFLEXX BF1000-24 központi porszívórendszert úgy tervezték, hogy száraz üzemmódban feltakarítsa a háztartási szennyeződést és port, viszont nem alkalmas a folyadékok felszívására. Kerülje a kemény vagy éles tárgyak felszívását ezzel a porszívóval, hogy megelőzze a tömlők károsodását vagy eltömítését.

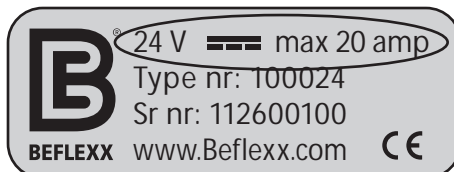
**FIGYELMEZTETÉS: AZ ALÁBBI KÖZPONTI PORSZÍVÓRENDSZER KIZÁRÓLAG HÁZTARTÁSI (LAKÓKOCSI) HASZNÁLATRA LETT SZÁNVA.**

### Szervizinformációk

Az útmutatóban szereplő utasítások támpontul szolgálnak a rendszeres karbantartáshoz. A további információkért lépjen kapcsolatba a helyi kereskedőjével / forgalmazójával.

### Adattábla

A modell és a sorozatszám a porszívó oldalán található adattáblán van feltüntetve. Az azonnali és teljes körű alkalmazási információkért mindig legyenek ezek a számok kéznél, ha az alkalmazás felől érdeklődik. Tekintse meg az 1. ábrát.



1. ábra



## FIGYELMEZTETÉS

- Győződjön meg arról, hogy a lakókocsija vagy kamionja fedélzetén a porszívót egy biztosítékkal ellátott elektromos hálózathoz csatlakoztatja.
- Egy szakképzett villanyszerelővel vagy karbantartóval ellenőrizze, ha kétségei vannak afelől, hogy az elektromos hálózatnak megfelelő-e az áramerhelhetősége.
- Elektromos biztosíték hiánya mellett a porszívót ne használja.

## ELEKTROMOS HÁLÓZAT

### BEFLEXX BF1000-24

A porszívót egy olyan hálózaton kell használni, melynek névleges értéke 24 volt és egy speciális vezetékkel van ellátva, amely lehetővé teszi a csatlakoztatását egy megfelelő elektromos hálózathoz. A porszívó 480 Watt teljesítményt nyújt, amely 20 Ampert eredményez. Győződjön meg arról, hogy a porszívó egy megfelelő áramerhelhetőségű elektromos hálózathoz van csatlakoztatva.

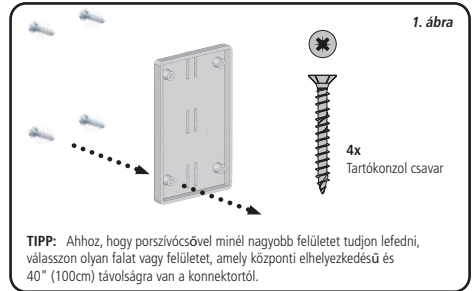
# ÜZEMBE HELYEZÉS

A tápegység beszerelése

HU

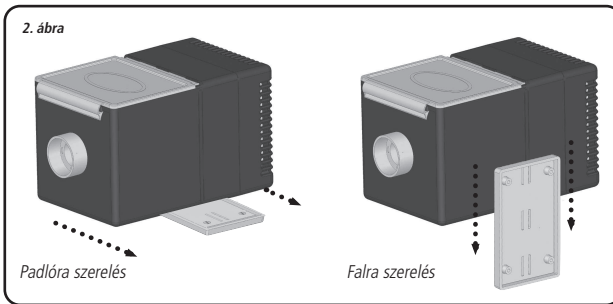
## 1 A tápegység elhelyezkedése

A tápegység a tartókonzolon fekszik vagy lóg, amely a padlóhoz vagy a falhoz van csavarozva. A tápegységet a konnektorhoz 8" (20cm) távolságon belül kell felszerelni. Ha függőlegesen van felszerelve, akkor a tartókonzol alsó csavarjainak mintegy 12" (31 cm)-re kell lenniük a földtől. A motor megfelelő szellőzésének a biztosításáért szerelje legalább 8" (20cm)-re a mennyezettől vagy az oldalfal sarkától. Győződjön meg arról, hogy a lakókocsi vagy a kamion fedélzetén található elektromos hálózat megegyezik az adattáblán található feszültséggel.



## 2 A tápegység telepítése

Miután a konzolt felszerelte, helyére rakhatja a tápegységet. Győződjön meg arról, hogy a tápegység legalább 8" (20cm)-re van a mennyezettől vagy bármely szomszédos faltól. A csőnyílást nem szabad eltortaszolni. Ellenőrizze, hogy biztosan képes lesz e alkalmanként eltávolítani a fedőlapot, kicserélni a porzsákat vagy motorszűrőt és megvizsgálni a tápegységet. Tekintse meg a 2. ábrát.



## FIGYELEM

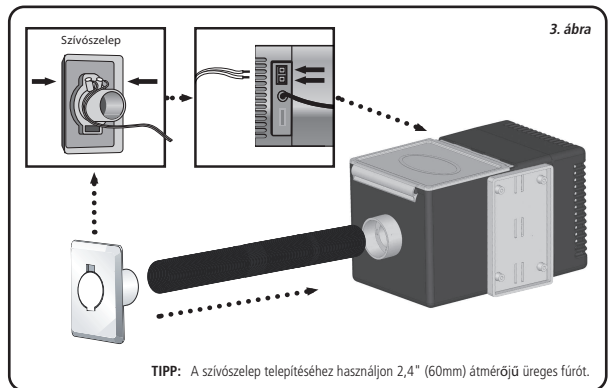
- Ne takarja el a csőnyílást. A szellőzés hiánya a motor túlmelegedését okozza.
- Ne helyezze a tápegységet magas hőmérsékletű környezetbe.
- Ne szerelje fel a tápegységet fejjel lefelé. (lefelé mutató narancssárga fedél)

## 3 Szívózelep telepítése

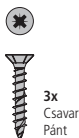
Tisztítsa le a kisfeszültségű vezetékeket. Csatlakoztassa a vezetékeket a szívózelephez (lásd 3. ábra). A tápegység szélén csatlakoztassa a vezetékek másik végét a rúgós konnektorhoz. A tömlő csatlakoztatása a szívózelephez befejezi a kisfeszültségű elektromos áramkört, amely automatikusan aktiválja a tápegységet. A porszívó kikapcsolásához húzza ki a tömlőt a bemeneti nyílásból.

### Szívó telepítése

Egy hajlékony tömlő áll rendelkezésre a tápegység és a szívózelep csatlakoztatásához. Vágja le a csövet a kívánt méretre. Ne ragassa a csatlakozást a tápegységhez, ha a jövőben elszeretné azt távolítani.



A mellékelt hajlékony csövet és alacsony feszültségű vezetékét fixálja a falhoz a biztosított pántokkal és kábelszorítóval.



## FIGYELEM

- Győződjön meg arról, hogy a porszívó egy megfelelő áramerősségű hálózathoz van csatlakoztatva.
- Ha előreláthatóan nem fogja pár napig használni a porszívót, akkor húzza ki a tápkábelt.

### 1 A tömlő csatlakoztatása és leválasztása

A tömlő csatlakoztatása a szívószelephez teljessé teszi az alacsony feszültségű elektromos áramkört, amely aktivál egy relét és bekapcsolja a porszívót. Az egység kikapcsolásához húzza ki a tömlőt a szívószelepből. A tömlő kihúzása után tartsa nyitva néhány másodpercig a bemeneti fedelet a szívóerő csökkentéséhez, és a belső tömítés megvédéséhez. Egy akadály a szívószelepből azt eredményezheti, hogy a tápegység a tömlő kihúzása után is fog menni. A tápegység leállításához ellenőrizze az összes szívószelepet, és távolítsa el az összes akadályt.

### 2 A porzsák cseréje

A BEFLEX #9281-es számú HEPA stílusú porzsák a megfelelő helyettesítése a porzsáknak. Nyissa fel a porszívón a felső (narancsszínű) fedelet a retesz felfelé nyomásával. Távolítsa el a porzsákat és dobja ki. Helyezze az új porzsákat keresztül a peremen. A fedél lezárása közben igazítsa el a zsák bal és jobb sarkát, hogy a fedél tökéletesen zárjon, és hogy a zár a helyére kattanjon.

### 3 A motorszűrő cseréje

A BEFLEX #9284-es számú Motorszűrő a megfelelő pótalkatrész. Nyissa fel a porszívón a felső (narancsszínű) fedelet a retesz felfelé nyomásával. Távolítsa el a piszkos motorszűrőt. Tegye a helyére az új motorszűrőt. A motorszűrőt 5 porzsák elhasználása után kell kicserélni.

**NE TISZTÍTSA A PISZKOS SZŰRŐT PORSZÍVÓZÁSSAL, SE ENYHE SZAPPANAL VALÓ MOSÁSSAL VAGY MOSÓGÉPBE.**

### 4 Ha a motor hirtelen leáll

- A leggyakoribb ok az eldugult cső. Húzza ki a porszívócsövet a szívószelepből, egyik végét tartsa magason a levegőben, majd dobjon egy érmét vagy hasonló tárgyat a csőbe. Ha az érme beszorul, akkor a tömlő eltömődött. Próbálja meg szabadabbá tenni a csövet egy hosszú bottal, vagy tekintse meg "a tömlő tisztítását" lejjebb.
- A zsák túltöltött vagy a finom por eltömítette azt.
- A porszívó tisztító eszközök eltömődtek.
- Nagy mennyiségű nem háztartási por, mint a gipszkarton vagy finom fapor felszívása elzárhatja a zsák pórusait, akkor is, ha az viszonylag új.
- A motorszűrő piszkos, és ki kell cserélni.
- Ha a tápegység egy légmentesen lezárt tárolóba van beszerelve és a kimenő levegő nem tud kiszabadulni, akkor a motor túlmelegedhet és automatikusan kikapcsolhat, amíg lehűl, majd automatikusan újraindul.

### 5 A hajlékony tömlő tisztítása

**A hajlékony cső minden komfort ellenére is hajlandó az eltömődésre, különösen akkor, ha háziállatai vannak.**

- Emelje fel a csövet mindkét végénél fogva, és mindkét végén adagoljon bele némi folyékony mosószert.
- egy kerti slag segítségével töltsen fel 3/4-ig vízzel, miközben feltartja a cső mindkét végét.
- rázza a csövet fel és le, hogy a mosószert fellazítsa a szennyeződést.
- nyújtsa a csövet ameddig csak lehet (2 ember szükséges), és mossa ki a szennyeződést a kerti öntöző teljes nyomásával. Szükség esetén ismételje meg.
- akassza fel a csövet és hagyja teljesen kiszáradni, ez eltarthat akár 24 óráig is.



## FIGYELEM

- Ez a porszívó csak száraz szivásra alkalmas. Ne használja nedves felületeken, vagy folyadékok, forró törmelék, esetleg bármilyen olyan gyúlékony tárgy felszívására, amely kárt okozna a porszívóban.
- Ne szívjon fel gyúlékony vagy éghető folyadékokat, mint a benzin, vagy ne használja olyan területeken, ahol ezek jelen lehetnek.
- Soha ne működtesse a porszívót ha sérült a vezetéke, ha nem az elvárások szerint működik, vagy ha leesett, megrongálódott. Javítás végett vigye vissza egy felhatalmazott kereskedőhöz/forgalmazóhoz.

# TARTOZÉKOK



**Kárpitos eszköz  
#9243**



A kárpitos eszköz a felcsúszós kefével kényelmes megoldást nyújt falak, bútorok, függönyök vagy matracok tisztítása során. Használható a felcsúszós kefével és nélküle is.

**Porkefe  
#9242**



A kerek portalanító kefe egyszerűvé és gyorsá teszi a portalanítást. Használható bútoron, pultokon, falon, díszítéseken, ablakon, lámpa árnyékolókon, vagy bárhol, ahol a portalanítás szükséges.

**Réstisztító  
#9241**



A réstisztító ideális az olyan szűk helyeken és sarkokban, mint a konyha és a szekrények körül/alatt. Szűk helyekre, résekre, élek mentére vagy más nehezen tisztítható helyekre lett tervezve.

## **HEPA porzsák #9281**

Egyszerűen cserélhető HEPA típusú porzsák 5 rétegű szűrővel. Felfogja a mikroszkopikus részecskék 99,7%-át. Megjegyzés: Minden egység 3 porzsákkal van ellátva.



## **Kemény padlóeszköz #9245**

Gyengéd, de mégis nagyon hatékony por és piszok felszívóeszköz. A kemény padlóeszköz ideális a csiszolt fa, pala, kő és márvány padlóra.



## **Teleszkópos alumínium pálca #9250**

Ez a teljesen alumíniumból készült, 23 3/4" teleszkópos pálca a kemény padlóeszközzel használható. A maximális hossza mintegy 39".





## KORLÁTOZOTT JÓTÁLLÁS

A BEFLEXX® anyagi vagy gyártási hiba esetén díjmentesen megjavítja az egységet új, vagy felújított alkatrészekből az eredeti vásárlás idejétől számított két (2) éven belül. Pénzvisszatérítés nem lehetséges. Az alábbi elemek, amelyek megkövetelik a szükséges cserét, kivételt képeznek: eldobható porzsák, motorszűrő, porszívó tisztító eszközök és porszívócső. Az alábbi garancia csak az eredeti vásárlóra érvényes. A garancia végrehajtása előtt szükséges felmutatni a vásárlási nyugtát vagy más bizonyítékát az eredeti vásárlásnak. **Annak az érdekében, hogy fedezve legyen előírások alapján, vissza kell szolgáltatnia a garanciakártyát vagy regisztrálnia kell a weboldalunkon.**

Ez a jótállás csak azokat az anyagi vagy gyártási meghibásodásokat fedezi, amelyek a normál használat során következtek be, és nem terjednek ki a szállítás során előforduló károkra vagy meghibásodásokra, amelyek nem a BEFLEXX® által nyújtott termékek okoznak, vagy a meghibásodásokra amelyek baleset, helytelen használat, elhanyagolás, helytelen, téves alkalmazás, változtatás, módosítás a kereskedelmi használat során, mint hotelekben, irodákban, vendéglőkben, vagy a termék bérbeadása vagy márkaszervizben kívüli egyén javítása által, vagy természeti csapásnak tulajdonítható kár eredményeként következnek be. A fentieket kivéve nem állnak rendelkezésre kifejezett garanciák.

### KORLÁTOZÁSOK ÉS KIVÉTELEK

A BEFLEXX® nem tartozik felelőséggel az esetlegesen vagy szükségszerűen bekövetkezett károkért, amelyek a termék használatából keletkeznek, illetve amelyek a garancia megsértéséből származnak. Minden kifejezett és hallgatólagos garancia, beleértve a forgalmazhatósági és alkalmassági garanciát, korlátozott a fent leírt garanciális időszakra.

Egyes államok nem engedik az esetleges vagy járulékos károk kizárását vagy korlátozását, vagy a hallgatólagos garancia hosszának korlátozását, ezért lehet, hogy nem érvényesek Önre a fent említett korlátozások és kivételek. Ez a garancia meghatározott jogokat nyújt Önnek, melyek államtól államra változhatnak. Ha probléma merülne fel a termékkel a garanciális idő alatt vagy után, lépjen kapcsolatba a forgalmazóval. Ha a problémát nem az Ön meglegedése szerint kezelik, akkor írjon a vállalat címére az ügyfélszolgálati központnak.

**Megjegyzés:** Ha írásban információ vagy pótalkatrész után érdeklődik, akkor mindenképp adja meg a típus nevét és a sorozatszámát.

